



CATÁLOGO 2023

“LA COCINA es el lugar de los sabores, las sustancias, los suspiros y los secretos. pero también de las sorpresas, la alquimia, los colores y las memorias. Es un laboratorio, un refugio, es un sitio de CREACIÓN.”

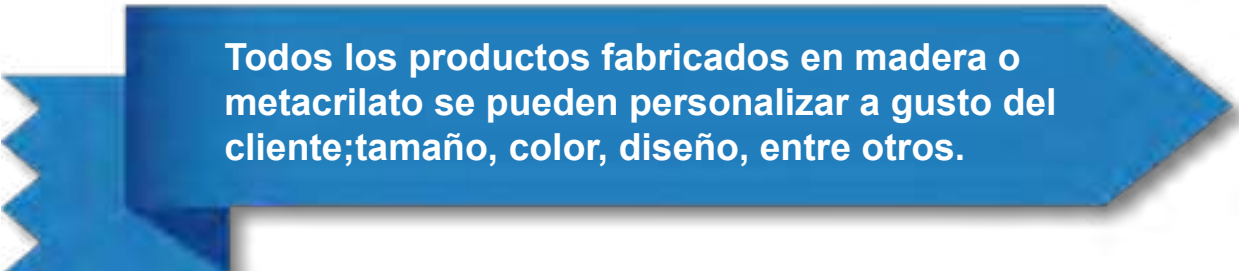
Hostelnovo es una empresa de nueva creación formada por un grupo de profesionales y emprendedores con más de 25 años de experiencia en el sector del menaje para hostelería y colectividades.

En nuestro refugio elaboramos productos para promover la inspiración en el arte de cocinar. Desde el cocinero hasta el cliente, todos nuestros productos están pensados para hacerles la vida más fácil. Para servir con nuestro propósito, también ponemos en vuestras manos el diseño de nuestros productos permitiendo así su propia personalización. Cualquier producto de madera o metacrilato puede ser ideado por ti y nosotros nos encargamos de transformarlo en realidad.

Algunos artículos sólo los podréis encontrar en este catalogo. **Hostelnovo** idea, fabrica y vende productos en acero inoxidable, cristal, metacrilato y madera que son únicos en el mercado.

Como rasgo característico de una empresa de nueva creación, nuestra atención se basa en el trato individual directo, ofreciendo así la búsqueda personal y eficaz del género que se precisa.

Así pues, damos la bienvenida a nuestra nueva gama de productos de este **2023**.



Todos los productos fabricados en madera o metacrilato se pueden personalizar a gusto del cliente; tamaño, color, diseño, entre otros.

ÍNDICE

03 **COCTELERIA**

45 **MOBILIARIO**

52 **PRESENTACIÓN
DE ALIMENTOS**

77 **DESECHABLES**

81 **MUNDO PIZZA**

97 **BANDEJAS &
FUENTES**

105 **MESA**

136 **COCINA**

155 **PINZAS**



Vaso coctel
calabaza cobre
P.40



Descansa bandejas
P.46



Cuchara Calavera
P.17

Papel Kraft antigrasa.
Diseño exclusivo Ajedrez
(500 ud.) P.77



COCTELERÍA





Colador gusanillo inox s/prongs premium

MATERIAL	REF.
INOX	61



Colador gusanillo inox s/prongs. Luxe

MEDIDAS (cm)	MATERIAL	REF.
20*9	INOX	60



Colador gusanillo s/ prongs

MEDIDAS (cm)	REF.
19	136



Colador gusanillo s/prongs. Luxes

MEDIDAS (cm)	REF.
20	136-1



Colador gusanillo 4 prongs

REF.
135



Colador gusanillo 2 prongs. Luxes

MEDIDAS (cm)	REF.
16	CTSN0001



Colador cóctel profesional

MEDIDAS (cm)	MATERIAL	REF.
Ø 20*9	INOX	164



Colador cóctel

MEDIDAS (cm)	MATERIAL	REF.
Ø 20*9	INOX	165

Colador gusanillo con 4 prongs

MEDIDAS (cm)	COLOR	REF.
15*8	Cobre	165/1



Colador gusanillo sin pestañas

MEDIDAS (cm)	COLOR	REF.
20	Cobre	413



Colador gusanillo calavera

MEDIDAS (cm)	COLOR	REF.
15	Cobre	622/1



Colador gusanillo calavera

<u>MEDIDAS (cm)</u>	<u>MATERIAL</u>	<u>REF.</u>
15	INOX	622



Colador de coctel calavera inox

<u>MEDIDAS (cm)</u>	<u>MATERIAL</u>	<u>REF.</u>
18	INOX	CTSN0022-SS



Colador INOX redondo

<u>MEDIDAS (cm)</u>	<u>REF.</u>
Ø 22*8	613



Colador INOX cónico

<u>MEDIDAS (cm)</u>	<u>REF.</u>
Ø 22*8	613/1



Julep Strainer sin pestañas

REF.	MATERIAL.
414	Cobre



Julep Strainer triangular

REF.	MATERIAL.
415	Cobre



Julep strainer sin pestañas

MATERIAL	REF.
INOX	146

Cuchara especial absenta

REF.
152





Moscow mule liso

<u>CAPACIDAD (ml)</u>	<u>REF.</u>
470	946



Moscow mule envejecido

<u>CAPACIDAD (ml)</u>	<u>REF.</u>
470	763



Set de Moscow mule

<u>REF.</u>
997-4

Incluye bandeja, portavasos y 4 pajitas de metal



Moscow mule amartillado

<u>CAPACIDAD (ml)</u>	<u>REF.</u>
470	997



Julep cobre

CAPACIDAD (ml)	REF.
475	1002



Jigger japonés

MEDIDAS	REF.
30/60	416



Jigger japonés

MEDIDAS (ml)	MATERIAL	REF.
25/50	INOX	676

Dosificador licores (Jigger)

MEDIDAS	MATERIAL	REF.
Jigger 2/4	INOX	971
Jigger 3/5	INOX	972



Coctelera Boston



<u>CAPACIDAD (cl)</u>	<u>REF.</u>
75	437

Coctelera de lujo

<u>CAPACIDAD (cl)</u>	<u>REF.</u>
75	426



Coctelera Boston inclinada con vaso de cristal



<u>CAPACIDAD (cl)</u>	<u>REF.</u>
75	438



Coctelera francesa oro

<u>CAPACIDAD (ml)</u>	<u>REF.</u>
600	758

Coctelera europea inox

<u>MEDIDAS (ml)</u>	<u>MATERIAL</u>	<u>REF.</u>
300	INOX	501
550	INOX	698
750	INOX	699



Coctelera amartillada

<u>MEDIDAS (ml)</u>	<u>MATERIAL</u>	<u>REF.</u>
550	INOX	697
750	INOX	696



Coctelera Boston
2 piezas, con vaso de vidrio

MEDIDAS (ml)	MATERIAL	REF.
800	INOX	700



Coctelera Boston c/vaso INOX

CAPACIDAD (ml)	MATERIAL	REF.
750	INOX	759



Coctelera Mojito

MEDIDAS (ml)	REF.
585	1052



Cuchara trenzada luxury black

MEDIDAS (cm)	REF.
28,5	418-1



Cuchara espiral japonesa

MEDIDAS (cm)	REF.
40	960-2



Cuchara espiral

MEDIDAS (cm)	REF.
28,5	960-1



Cuchara batidora

MEDIDAS (cm)	MATERIAL	REF.
28	INOX	34



Cuchara cóctel espiral

MEDIDAS (cm)	MATERIAL	REF.
28,5	INOX	960

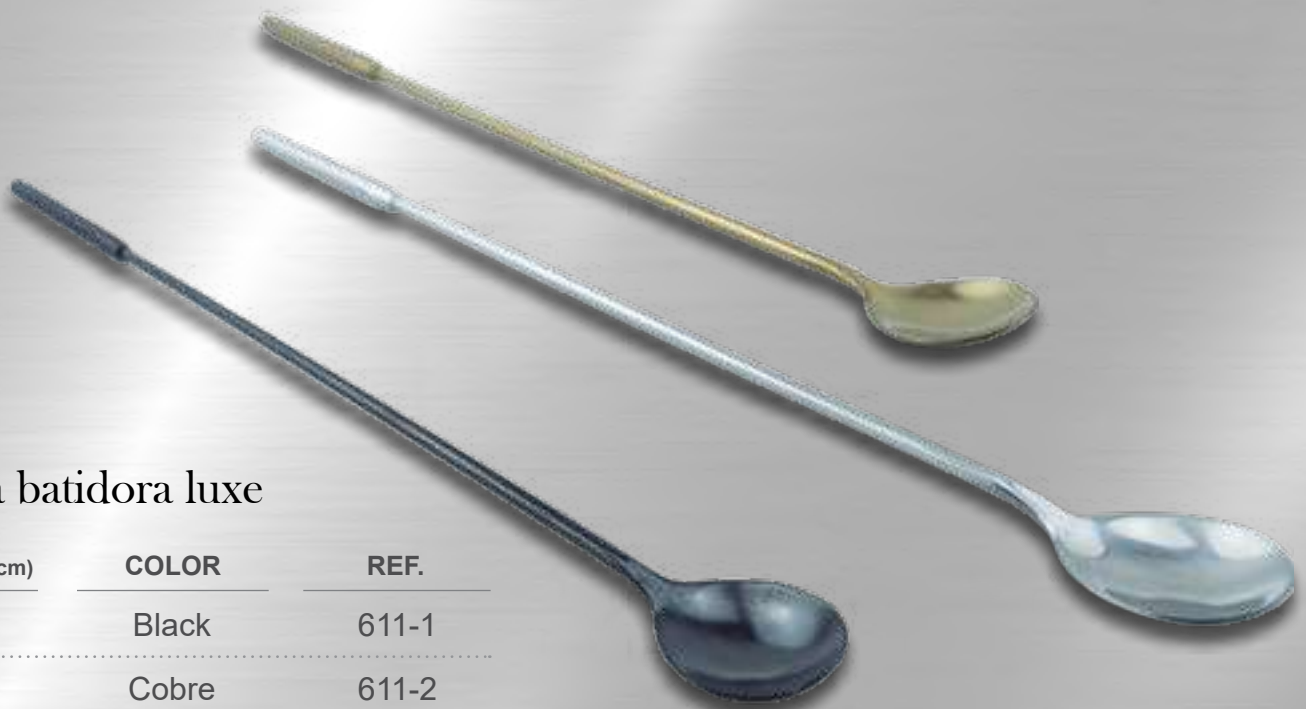
Cuchara telescópica

MEDIDAS (mm)	REF.
150-450	420



Cuchara batidora luxe

MEDIDAS (cm)	COLOR	REF.
30,5	Black	611-1
30,5	Cobre	611-2
30,5	INOX	611



Cuchara trenzada con pomo de libélula

MEDIDAS (cm)	MATERIAL	REF.
33	INOX	715





Cuchara coctel multiusos azul 3 en 1

MEDIDAS (cm)	REF.
30	1054

Cuchara coctel multiusos azul 3 en 1

MEDIDAS (cm)	REF.
30	1055



Cuchara coctel multiusos negra 3 en 1

MEDIDAS (cm)	REF.
30	1047



Cuchara trenzada (teardrop)

MEDIDAS (cm)	MATERIAL	REF.
33	INOX	458
45	INOX	459



Cuchara luxury trenzada

MEDIDAS (cm)	REF.
28,5	418



Cuchara Calavera

MEDIDAS (mm)	MATERIAL	REF.
330	Cobre	BRSN0029-CP
330	INOX	BRSN0029-SS



Cuchara trenzada teardrop

MEDIDAS (cm)	MATERIAL	REF.
26	Cobre	419



Cuchara trenzada
calavera con tridente

MEDIDAS (cm)	REF.
25	961



Cuchara batidora calavera

MEDIDAS (cm)	REF.
25	961-1



Cuchara molecular

MEDIDAS (cm)	REF.
16	612



Cuchara coctel 4 en 1

MEDIDAS (cm)	REF.
28,5*4	960-4



Cuchara trenzada con pomo de piña

MEDIDAS (cm)	MATERIAL	REF.
33	INOX	711
43	INOX	713



Cuchara trenzada con pomo de piña

MEDIDAS (cm)	MATERIAL	REF.
33	Cobre	712
43	Cobre	714



Cuchara Gin Tonic 3 en 1

REF.
1057



Exprime limones

MEDIDAS (cm)

14

MATERIAL

Cristal

REF.

1040



Exprimidor fruta manual

MEDIDAS (cm)

17*9

MATERIAL

INOX

REF.

210



Exprimidor limones ECO

REF.

762-1



Exprimidor limones Luxe

MATERIAL

INOX

REF.

762



Exprimidor limones coctelería

MEDIDAS (cm)

15

REF.

941



Mano mortero linea cintura

MEDIDAS (cm)	MATERIAL	REF.
22,5*4	INOX	708



Mano mortero linea recta

MEDIDAS (cm)	MATERIAL	REF.
24*24	INOX	64



Mano mortero acanalado

MEDIDAS (cm)	MATERIAL	REF.
18	INOX	954-1



Mano mortero

MEDIDAS (cm)	MATERIAL	REF.
22	Cobre	417



Mano mortero acanalado

MEDIDAS (cm)	MATERIAL	REF.
Ø 20*2,5	INOX	954



Mano mortero acanalado

MEDIDAS (cm)	COLOR	REF.
22	Blanco	958



Mano mortero acanalado

MEDIDAS (cm)	MATERIAL	REF.
Ø 25*3,5	Polipropileno	952



Mano mortero liso

MEDIDAS (cm)	COLOR	MATERIAL	REF.
22	Negro	Polipropileno	955
22	Blanco	Polipropileno	956



Mano mortero acanalado

MEDIDAS (cm)	COLOR	REF.
22	Negro	957



Mano mortero acanalado

MEDIDAS (cm)	MATERIAL	REF.
Ø 25*3,5	Polipropileno	952-1



Rallador especial coctelería

MEDIDAS (cm)	REF.
14	443



Banda para barman

COLOR	REF.
Negro	442



Banda plata para barman (2ud.)

MATERIAL	REF.
Metal	442/1



Ribeteador 3 recipientes

MEDIDAS (cm)	MATERIAL	REF.
20*15, 5*7, 5	Polipropileno	950

Contenedor dosificador barman

MEDIDAS (L)	MATERIAL	REF.
0,5	Polipropileno	974
1	Polipropileno	975
2	Polipropileno	976





Tapón para contenedor dosificador

MEDIDAS (cm)	MATERIAL	REF.
Set de 5 tapones	Polipropileno	977



Tapón clásico vertedor

REF.
120



Tapón universal transparente y abridor

REF.
1049



Vaso mezclador

CAPACIDAD (cl)
75
REF.
948-1



Vaso mezclador

MEDIDAS (L)
1
MATERIAL
Cristal
REF.
948



Vaso mezclador

CAPACIDAD (cl)
58
REF.
OCN610



Botella Bitter

REF.

121

Botella bitter

CAPACIDAD (ml)

200

REF.

761



Botella bitter

CAPACIDAD (ml)

300

REF.

761-1



Botella bitter

CAPACIDAD (ml)

90

REF.

DSBT0005



Botella bitter

CAPACIDAD (ml)

30

REF.

760



Soporte para tubo de ensayo

REF.

493



Porta accesorios barman

MEDIDAS (cl)	MATERIAL	REF.
5 separadores	Polipropileno	962



Trituradora de hielo manual

MEDIDAS (cm)	REF
15*12*24,5	400



Pica hielos

MEDIDAS (cm)	REF
23	981



Picador de hielo vintage

REF
619



Bandeja escurridora

MEDIDAS (cm)	MATERIAL	REF.
40*20*2,3	INOX	610
30*15*2,3	INOX	610-1



Mini cubitera

MEDIDAS (cm)	MATERIAL	REF.
11*12	Cobre INOX	159



Cubo hielo con tapa y bandeja extraíbles

CAPACIDAD (L)	MATERIAL	REF.
10	Aluminio cepillado	617



Cubo cerveza botellin 6 L

REF
1042



Mini cubo hielo

CAPACIDAD (L)	REF.
1	CM863



Cubo hielo coctelería

CAPACIDAD (L)	REF.
2	604



Cuchillo coctelería

MEDIDAS (cm)	REF.
15	942



Cuchillo
cortezas limón

MEDIDAS (cm)	REF.
15,2	943

Set tabla de cortar +
cuchillos coctelería

REF.
CD2690



Tabla de cortar

MEDIDAS (cm)	MATERIAL	REF.
15,3 x 25,5	Polietileno	CD717



Soporte mesa para cubo

CARACT.	MATERIAL	REF.
Desmontable 2 piezas	INOX	217



Cubo cava 2 botellas

MATERIAL	REF.
INOX	188



Champanera amartillada cobre

MEDIDAS (cm)	MATERIAL	REF.
22,2*20	Cobre	44



Petaca con embudo

CAPACIDAD (cl)	REF.
24	1050



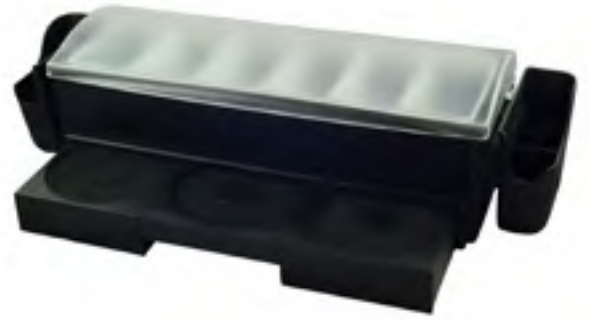
Abridor cava brut oro

REF.
1056



Dispensador condimentos

MEDIDAS	MATERIAL	REF.
6 recipientes	Polipropileno	973



Dispensador 6 recipiente + ribeteador vasos

MEDIDAS (cm)	MATERIAL	REF.
62*18,5*16,5	Polipropileno	973-1



Dispensador condimentos

MEDIDAS	MATERIAL	REF.
6 recipientes	INOX	980



Estanteria bar plateado 8 botellas

MEDIDAS (cm)	MATERIAL	REF.
82*10*15	INOX	980-1



Identificador copa Flamingo

REF.
1051



Marcadores copa Pajarita

REF.
1053



Recogedor hielo

MATERIAL	REF.
INOX	90



Recogedor perforado

MEDIDAS (cm)	MATERIAL	REF.
19*6	INOX	407



Recogedor hielo

MATERIAL	REF.
INOX	706



Recogedor hielo

MATERIAL	REF.
PVC	707



944



945

Tapete antideslizante

MEDIDAS (cm)	MATERIAL	REF.
60*8	Antideslizante	944
45,5*30,5	Antideslizante	945
30*15	Antideslizante	945-1

945-1



Abridor especial coctelería

MEDIDAS (cm)	REF
18	967



Abridor especial coctelería

MEDIDAS (cm)	REF
11	968



Abridor Escorpión verde

REF
CEBP0028-GRE



Abridor cocktail

MEDIDAS	REF.
178 mm	440



Pinza hielo dentada luxe

MEDIDAS (cm)	REF.
16,5	37-1



Pinza coctel multiusos 3 en 1

COLOR	REF.
Negro	1048



Pajitas papel imitacion bambú

REF.
156-1



Pajitas bambú reutilizables

REF.
156-2



Dispensador de canutillos

MEDIDAS (cm)	REF.
21,5*27*9	618

Julep

<u>CAPACIDAD (ml)</u>	<u>MATERIAL</u>	<u>REF.</u>
470	INOX	947



Black Moscow Mule

<u>CAPACIDAD (cl)</u>	<u>MATERIAL</u>	<u>REF.</u>
47	INOX	946-1



Copa Cocktail de Coco Natural

<u>MEDIDAS (mm)</u>	<u>REF.</u>
135*60	CC000006

Tiki cráneo de cristal

<u>CAPACIDAD (ml)</u>	<u>REF.</u>
600	765





Tiki cráneo de cristal

CAPACIDAD (ml)	REF.
100	764



Vaso chupito calavera

CAPACIDAD (ml)	REF.
50	764-1



Porta chupito doble para vaso calavera

MATERIAL	REF.
Madera	764-2



Jarra skull

CAPACIDAD (cl)	REF.
90	770



Vaso bajo apilable

CAPACIDAD (cl)	REF.
38	774



Vaso alto pop corn

CAPACIDAD (cl)	REF.
35	775
27	776



Vaso alto be bop
lata conserva

CAPACIDAD (cl)	REF.
47	771
30	772



Vaso alto
apilable

CAPACIDAD (cl)
40
REF.
773



Dosificador cóctel

MEDIDAS (mm)	CAPACIDAD (ml)	REF.
66*82	100	769



Botella atomizador
Torre Eiffel con
perilla

CAPACIDAD (ml)
50
REF.
SPBT0003



2362 VASO NATURAL JUICE
550CC

2360 VASO ANANAS
700CC

2361 VASO TIKI
550CC

TIKI0052 VASO VIDRIO
TIKI KAUPE 440 ML



2348 VASO FRANKENSTEIN
500CC

2346 VASO CALAVERA
450CC

2347 VASO CALAVERA
550CC



2367 VASO SAC ALTO
350CC

TAZA
ref.3100
h.10 cm.
Ø 12 cm.
c.c 350



582
26 cm.



2368
350cc.

DB19



2362DB19
550cc.



2360DB19
700cc.



2361DB19
550cc.



2348DB19
12,5cm.-500cc.



5862DB19
26cm.



2347DB19
500cc.



2346DB19
450cc.



MUG
ref.3100DB19
h.10 cm.
Ø 12 cm.
350cc



2367DB622
350cc.

DB622



2368DB04
350cc.

DB04



Vaso alto lata refresco

CAPACIDAD (cl)	REF.
47,5	777
47,5	778

Vaso en forma de bombilla

CAPACIDAD (ml)	REF.
800	788
150	789
250	790
400	791



Vaso bambú

TAMAÑO	REF.
Pequeño	156-3
Grande	156-5



Copa Margarita cobre

CAPACIDAD (ml)	REF.
340	MUGS0039-CP



Copa Champagne cobre

CAPACIDAD (ml)	REF.
250	MUGS0040-CP



Vaso coctel calabaza cobre

CAPACIDAD (ml)	REF.
700	MUGS0017-CP

Copa Martini

CAPACIDAD (cl)	REF.
25	439



Presentación piña
bañado en cobre

CAPACIDAD (ml)	REF.
900	1008





Vaso cerámica bambú

<u>CAPACIDAD (ml)</u>	<u>REF.</u>
470	TIKI0003



Vaso ceramica Kane Tiki

<u>CAPACIDAD (ml)</u>	<u>REF.</u>
400	TIKI0038



Vaso Tiki cerámica bambú verde

<u>CAPACIDAD (ml)</u>	<u>REF.</u>
320	TIKI0055



Decantador de calavera negro de lujo pintado a mano

<u>CAPACIDAD (ml)</u>	<u>REF.</u>
700	TIKI0061



Copa Martini Primetime

CAPACIDAD (cl)	REF.
31	950022



Copa cocktail Diamante

CAPACIDAD (cl)	REF.
17	270022



Copa Cava Ypsilon

CAPACIDAD (cl)	REF.
16	270005



Copa Martini Salud

CAPACIDAD (cl)	REF.
30	260017



Set de coctel

<u>PIEZAS</u>	<u>MEDIDAS (cm)</u>
4	33,5*23*11
<u>MATERIAL</u>	<u>REF.</u>
Madera-Cobre	1000



Caja negra con tapa envejecida + tiki vaso calavera + 4 chupitos calavera

<u>MEDIDAS</u>	<u>REF.</u>
24*19,5*14,5	615



Set de coctel

PIEZAS	MEDIDAS (cm)	MATERIAL	REF.
4	33,5*23*11	Madera-Cobre	1000
4	33,5*23*11	Madera-INOX	1001/1



Sifón especial coctelería

REF.
615



Recargas CO2

REF.
615-1

MOBILIARIO



Descansa bandejas

MEDIDAS (cm)	COLOR	REF.
40*37*82	Blanco	569
40*37*82	Wengue	581
40*37*82	Natural	581-1
40*37*82	Nogal	584
40*37*82	Caoba	585
40*37*82	Negro	585-1



569



581



584



585



581-1

**SE HACE
CUALQUIER
COLOR
A MEDIDA**



585-1

Carro rechaud 2 fuegos
(cocina teka)

MEDIDAS (cm)	REF.
124*42*84	314



Carro madera auxiliar
gueridón mini

MEDIDAS (cm)	COLOR	REF.
37*24*75	Nogal	729



Carro madera auxiliar Gueridón

MEDIDAS (cm)	COLOR	REF.
74*48*75	Nogal	359
74*48*75	Wengé	359/2



Descansa maletas caoba

MEDIDAS (cm)	COLOR	REF.
50	Caoba	588
50	Natural	589
50	Wengue	588/1



Mini soporte tijera mesa

MEDIDAS (cm)	REF.
24	233



Soporte para bandejas

MEDIDAS (cm)	MATERIAL	REF.
47,5*39*72	INOX	593

Soporte cuelga copas INOX
Universal pared/techo

MEDIDAS (cm)	CAPACIDAD	REF.
44*32	20 copas	821



Timbre hotel

REF.
256



Mampara opaca
1 m * 1,5 m

REF.

365



Mampara opaca
1 m * 1,8 m

REF.

366



Mampara c/rueda
700 cm * 1,8 m

REF.

367



Mampara
c/rueda
1 m * 1,8 m

REF.

368

PRESENTACIÓN DE ALIMENTOS



Recipiente comida al vapor

MEDIDAS (cm)	REF.
15*8	813



Vaporera

MEDIDAS (cm)	COLOR	MATERIAL	REF.
30	Natural	Bambú	14



Plato pulpo madera

MEDIDAS (cm)	MATERIAL	REF.
18	Madera	910
24	Madera	911
30	Madera	912

Cuenco de Coco Natural

MEDIDAS	REF.
135*60 mm	CC000001



Plato Volcán Kilimanjaro

MEDIDAS (cm)	COLOR	MATERIAL	REF.
22	Blanco	Cerámica	727



Plato Volcán Cerro Negro

MEDIDAS (cm)	COLOR	MATERIAL	REF.
22	Negro	Cerámica	728

Plato Aroa

MEDIDAS (cm)	COLOR	MATERIAL	REF.
13*13	Negro	Cerámica	725
22*22	Negro	Cerámica	725/ 2





Baldosa hidráulica

MEDIDAS (cm)	COLOR	REF.
30*15*1	azul	1006-20



Baldosa hidráulica

MEDIDAS (cm)	COLOR	REF.
30*15*1	roja	1006-21



Baldosa hidráulica

MEDIDAS (cm)	COLOR	REF.
30*15*1	marrón	1006-22



Baldosa hidráulica

MEDIDAS (cm)	COLOR	REF.
30*15*1	gris	1006-23



Baldosa hidráulica

MEDIDAS (cm)	COLOR	REF.
15*17*1	azul	1006-30



Baldosa hidráulica

MEDIDAS (cm)	COLOR	REF.
15*17*1	roja	1006-31



Baldosa hidráulica

MEDIDAS (cm)	COLOR	REF.
15*17*1	marrón	1006-32

Baldosa hidráulica

MEDIDAS (cm)	COLOR	REF.
15*17*1	gris	1006-33



Baldosa hidráulica s/ soporte

MEDIDAS (cm)	REF.
33*16,5	1006-1



Baldosa hidráulica con soporte de madera

MEDIDAS (cm)	REF.
27*20*2	1006



Tejas árabes

MEDIDAS (cm)	REF.
30	257
25	258
50	300



Teja especial calçots
c/ esmalte alimentario

MEDIDAS (cm)	COLOR	REF.
30*11	Marrón	1298
30*11	Negra	1298-1



Teja esmaltada manual
c/ esmalte alimentario

MEDIDAS (cm)	COLOR	REF.
30*9	Marrón	298
30*9	Negro	298-1
30*9	Turquesa	298-2



Teja esmaltada manual
c/ esmalte alimentario

MEDIDAS (cm)	COLOR	REF.
11*11	Marrón	299
11*11	Negro	299-1
11*11	Turquesa	299-2



Bandeja rectangular

MEDIDAS (cm)	MATERIAL	REF.
30*21*1	Cerámica	344
26,5*16*0,5	Cerámica	345

Fuente cuadrada

MEDIDAS (cm)	MATERIAL	REF.
28*28*1	Cerámica	346



Ladrillo con esmalte alimentario

MEDIDAS (cm)	REF.
12,5*9*2,5	718
20*12,5*2,5	719
30*18*2,5	720



Bol barro decorado

MEDIDAS (cm)	COLOR	REF.
15*7,3	Blanco	329
15*7,3	Gris	329-1
15*7,3	Azul	329-2
15*7,3	Verde turquesa	329-3

Teja barro decorado

MEDIDAS (cm)	COLOR	REF.
30*10,7	Blanco	331
30*10,7	Gris	331-1
30*10,7	Azul	331-2
30*10,7	Verde turquesa	331-3



Vaso barro decorado

MEDIDAS (cm)	COLOR	REF.
87*87	Blanco	332
87*87	Gris	332-1
87*87	Azul	332-2
87*87	Verde turquesa	332-3

Caja mini
pintada a mano



MEDIDAS (cm)	REF.
25*17*10	734
20,5*13*6,5	735
25*17*10	736

Caja buffet medidas gastronóm



MEDIDAS (cm)	MATERIAL	REF.
53*32,5*10	Madera	264
32,5*26,5*10	Madera	265
32,5*17,5*10	Madera	266
26,5*17,5*10	Madera	267
53*17,5*10	Madera	268



Caja mini

MEDIDAS (cm)	MATERIAL	REF.
21*16*8	Calabó	862



Caja mini

MEDIDAS (cm)	REF.
14*14*6,5	898



Caja cubiertos

MEDIDAS (cm)	REF.
29*19*7	897



Caja mini frutas c/ 2 lamas

MEDIDAS (cm)	REF.
20,5*13*6,5	899



Caja mini con malla

MEDIDAS (cm)	REF.
20*3*6,5	739
25*17*10	744



Caja de madera natural multiusos

MEDIDAS (cm)	COLOR	MATERIAL	REF.
20*16*8	Wengue	Madera	55



Caja de madera natural multiusos

MEDIDAS (cm)	COLOR	MATERIAL	REF.
27*27*10	Negro	Madera	59



Mini cajita
presentación madera

MEDIDAS (cm)	COLOR	REF.
30*21*7	Marrón	246
30*21*7	Natural	246-1

Panera bambú

MEDIDAS (cm)	COLOR	REF.
20*15*9	Bambú	928



Caja mini

MEDIDAS (cm)	MATERIAL	REF.
30*24*10	Calabó	863

Caja mini

MEDIDAS (cm)	REF
25*17*10	925



Caja madera

MEDIDAS (cm)	COLOR	REF.
40*30*12,5	Negro	740
40*30*12,5	Haya	741
40*30*12	Wengue	742

Caja panera (con tela)

MEDIDAS (cm)	REF.
20,5*13*6,5	878



Caja mini multiusos

MEDIDAS (cm)	REF.
20,5*13*6,5	917



Caja calabó

MEDIDAS (cm)	REF.
29*19*7	990



732



731



994

Caja mini multiusos

MEDIDAS (cm)	COLOR	REF.
20,5*13*6,5	Wengue	731
20,5*13*6,5	Nogal	732
20,5*13*6,5	Haya	994



737

743



Caja mini multiusos

MEDIDAS (cm)	CARACT.	REF.
20,5*13*6,5	negro/base rojo	737
20,5*13*6,5	Blanco Envejecido	743



Caja multiusos envejecida

MEDIDAS (cm)	CARACT.	REF.
17*12*9	Wengue	674-1
25*17*10	Wengue	675-1
17*12*9	Madera	674-2
25*17*10	Madera	675-2

Caja mini envejecida

MEDIDAS (cm)	REF
20,5*13*6,5	917-3



Caja multiusos envejecida

MEDIDAS (cm)	REF
25*17*10	925-2



Tabla corte
presentación curados

MEDIDAS (cm)	REF.
35*18*1,5	913



Tabla presentación olivo

MEDIDAS (cm)	REF.
35	241
40	242
30	243



Tabla presentacion olivo c/ mango

MEDIDAS (cm)	REF.
35*17	241/1



Tabla de madera de acacia

MEDIDAS (cm)	REF.
42*19*2	244
36*25*2	245



Tabla corte presentación quesos

MEDIDAS (cm)	REF.
30	914



Micro palet

MEDIDAS (cm)	COLOR	REF.
12*8*2,2	Natural	921
12*8*2,2	Envejecido	921-1



Maxi palet

MEDIDAS (cm)	COLOR	REF.
35*22	Natural	919
35*22	Envejecido	919-1



Mini palet

MEDIDAS (cm)	COLOR	REF.
20*12*2,4	Natural	915
20*12*2,4	Envejecido	915-1
30*20*2,4	Natural	916
30*20*2,4	Envejecido	916-1
40*15*2,4	Natural	918
40*15*2,4	Envejecido	918-1



Tabla rectangular

MEDIDAS (cm)	REF.
55*12*2	347



Tabla rectangular

MEDIDAS (cm)	REF.
34*18*1,5	348



Tabla rectangular

MEDIDAS (cm)	REF.
25*20*1,5	349



Platos pescado + base madera

MEDIDAS (cm)	COLOR	REF.
32*13	Hierro fundido	649



Bowls

MEDIDAS (cm)	COLOR	REF.
Ø 11*4,5	Bambú	933
Ø 17*6	Bambú	325



Barca pescado

MEDIDAS (cm)	REF.
44*31*11	936

Bases sushi

MEDIDAS (cm)	COLOR	REF.
30*11*2,5	Natural	929
30*11*2,5	Negro	930



Piedra lava volcánica con base de madera



CARACTERÍSTICAS	REF.
Piedra de lava: 20*12 cm Base de madera: 27*25 cm 3 salseras de porcelana	978

CARACTERÍSTICAS	REF.
Piedra de lava: 20*12 cm Base de madera: 42*25 cm Plato porcelana: 22*14 cm 3 salseras de porcelana	979



Soporte de madera para tacos

REF.
1016

Cono chips

REF.

925



Cesto rectangular



MEDIDAS (cm)

25*10

REF.

634



Cesto cuadrado

MEDIDAS (cm)

10*9

13*11

REF.

632

633



Cesto redondo

MEDIDAS (cm)

8

9

REF.

635

636



Cesta alambre NBA

MEDIDAS (cm)

9*7*10

REF.

150

Cubo presentación galvanizado

MEDIDAS (cm)	REF.
7*5*5,5	170
9*7,7*10,2	171
11*9,1*11,6	172



Minicubiteras

MEDIDAS (cm)	REF.
12	638



Cubo Ovalado Galvanizado

MEDIDAS (cm)	REF.
23*15,5*7,7	68



Mini cubeta rectangular

MEDIDAS (cm)	COLOR	REF.
14,5*9,5*4,5	INOX	640
14,5*9,5*4,5	Negro	639



Mini lechera

MEDIDAS (cm)	MEDIDAS (cl)	REF.
7,5*12	60	642



Soporte expositor fuente

MEDIDAS (cm)	REF.
20/25*20	467

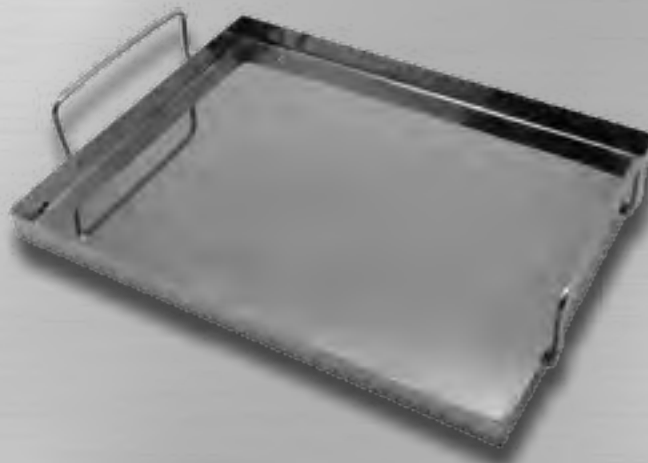


Soporte expositor fuente pescado

MEDIDAS (cm)	REF.
78	276

Bandeja con asa para arroz

MEDIDAS (cm)	REF.
17*21	590
18*18	591
13*13	592



Huevera forma copa

MATERIAL	REF.
Alambre	147



Huevera forma copa

MATERIAL	REF.
Acero	115



Bandeja Presentación

MEDIDAS	REF.
6 huecos	25
12 huecos	26

Doble "aligator"

MEDIDAS (cm)	COLOR	REF.
15,5*1	Plateado	17



Soporte tacos / burrito

REF.
155

REF.
155-1
155-2



Soporte tacos / burrito

	MEDIDAS (mm)	CAPACIDAD (tacos)	REF.
a	165*80*35	2-3	155-4
b	205*80*35	3-4	155-5
c	255*80*35	4-5	155-6





Mini cuenco

MEDIDAS (cm)	MATERIAL	REF.
15*6,5	Cobre/INOX	160



Mini cuenco

MEDIDAS (cm)	MATERIAL	REF.
18*18	Cobre/INOX	158



Mini bowl con asas

MEDIDAS (cm)	MATERIAL	REF.
15*15	Cobre/INOX	157



Mini Bowl c/ asas inox karahi

MEDIDAS (cm)	REF.
16*5	157/1



Expositor campana basculante

MEDIDAS (cm)	REF.
30	285



Expositor tartas

MEDIDAS (cm)	MATERIAL	REF.
30	INOX	311



Set calçots

CARACTERÍSTICAS	REF.
2 tejas salsera 2 sets desechables	768



4 sets desechables calçots

CARACTERÍSTICAS	REF.
1 babero 2 guantes 1 toallita de limón 1 toallita de papel	768-1



Cazuela para mejillones

CAPACIDAD (Kg)	REF.
1	1010
1,5	1011



Piedra para asar
con soporte de madera

MEDIDAS (cm)	REF.
36,5*24	859-1



Peana de donuts bar con 4 varillas montadas

MEDIDAS	REF.
350*100*30 mm Diámetro: 15*28,5 cm Base: 31 cm	112

Quesera apilable

MEDIDAS (cm)	COLOR	REF.
30	Madera	284
30	INOX	284-1



Peneira

MEDIDAS (cm)	REF.
Ø 15	780
Ø 18	781
Ø 32	782



DESECHABLES



Papel periodico antigrasa diseño exclusivo “Leyendas del ajedrez (500 ud.)



MEDIDAS (cm)	COLOR
31*28	Blanco
MATERIAL	REF.
Papel reciclado	003/2



Mantelin kraft “Leyendas del ajedrez” (500 ud.)

MEDIDAS (cm)	COLOR	MATERIAL	REF.
40*30	Papel Kraft	Papel reciclado	319



Papel kraft antigrasa diseño exclusivo “Leyendas del ajedrez” (500 ud.)

MEDIDAS (cm)	COLOR	REF.
31*28	Papel Kraft	3



Bolsas abiertas por ambos lados periódico. Especiales para envolver hamburguesas y kebabs (250 ud.)

MEDIDAS (cm)	COLOR
13*14	Diseño periódico
17*18	Diseño periódico
MATERIAL	REF.
Papel	32
Papel	32/ 1

Bolsas abiertas por ambos lados Kraft. Especiales para envolver hamburguesas y kebabs (250 ud.)



MEDIDAS (cm)	COLOR	MATERIAL	REF.
13*14	Papel Kraft	Papel Kraft	33
17*18	Papel Kraft	Papel Kraft	33/ 1



Bolsas abiertas por ambos lados Kraft. Especiales para envolver creps y tacos (250 ud.)

MEDIDAS (cm)	COLOR	MATERIAL	REF.
13*14	Papel Kraft	Papel Kraft	576



Papel basket chip

CANTIDAD (u)	REF.
500	35



Papel kraft basket "times"

MEDIDAS (cm)	CANTIDAD (u)	REF.
32*20	500	315



Mantelín gaceta

MEDIDAS (cm)	CANTIDAD (u)	REF.
31*43	500	316



Mantelín periódico

MEDIDAS (cm)	CANTIDAD (u)	REF.
31*43	500	317



Mantelín azulejo hidráulico

MEDIDAS (cm)	CANTIDAD (u)	REF.
31*43	500	318



Papel para basket times periódico (500 ud.)

MEDIDAS (cm)	COLOR	MATERIAL	REF.
25*20	Diseño periódico	Papel	40



Cucuruchos para patatas fritas
“Times” (pack 50 ud)

MEDIDAS (cm)	COLOR	MATERIAL	REF.
12,5*22	Blanco	Cartoncillo	577



Cucuruchos para patatas fritas
“Times” (pack 50 ud)

MEDIDAS (cm)	COLOR	MATERIAL	REF.
16*27	Blanco	Cartoncillo	578



Servilletas tisú 1 capa bio-eco para servilleteros mini service (1000 ud.)

MEDIDAS (cm)	COLOR	MATERIAL	REF.
17*17	Marrón	Bio-eco	13



Servilletas de micropunto bio-eco para servilleteros de cóctel (100 ud.)

MEDIDAS (cm)	COLOR	MATERIAL	REF.
10*10	Marrón	Bio-eco	8



Servilletas de micropunto para servilleteros de cóctel (100 ud.)

MEDIDAS (cm)	COLOR	REF.
10*10	Negro	9



Servilletas de micropunto bio-eco. Leyendas del ajedrez (100 ud.)

MEDIDAS (cm)	COLOR	REF.
10*10	Negro	9



Servilletas de micropunto (100 ud.)

<u>MEDIDAS (cm)</u>	<u>COLOR (u)</u>	<u>REF.</u>
10*10	Amarillo	9-1



Servilletas de micropunto (100 ud.)

<u>MEDIDAS (cm)</u>	<u>COLOR (u)</u>	<u>REF.</u>
10*10	Burdeos	9-2



Servilletas de micropunto (100 ud.)

<u>MEDIDAS (cm)</u>	<u>COLOR (u)</u>	<u>REF.</u>
10*10	Roja	9-3



Servilletas de micropunto (100 ud.)

<u>MEDIDAS (cm)</u>	<u>COLOR (u)</u>	<u>REF.</u>
10*10	Azul	9-4

Toallita quitamanchas
(100 ud.)

MEDIDAS (cm)	REF.
6*8	56



Toallita impregnada
en alcohol

MEDIDAS (cm)	REF.
6*8	56-1

Toallita higienizante
hidroalcohólica

MEDIDAS (cm)	REF.
6*8	56-2



MUNDO PIZZA





Cortador de pizza Ø 10,5x24 cm

MEDIDAS (cm)	MATERIAL	REF.
Ø 10,5*24	Inox	248911



Espolvoreador con asa para sal 450 ml

MEDIDAS (cm)	COLOR	MATERIAL	REF.
Ø 7*13,2	Plateado	Inox	281422



Espolvoreador con asa para especias 295ml

MEDIDAS (cm)	COLOR	MATERIAL	REF.
Ø 7*11	Plateado	Inox	281433



Espolvoreador de parmesano

MEDIDAS (cm)	MATERIAL	REF.
7,5*14	Cristal	125



Cuchillo de pizza dos manos

MEDIDAS (cm)	MATERIAL	REF.
53*11	Inox	248644

Perforador con púas metálicas para pasta & pizza



MEDIDAS (cm)	COLOR	MATERIAL	REF.
Ø 15,5*21	Blanco	Inox	248766



Perforador antiburbujas para pasta & pizza. 99cm altura

MEDIDAS (cm)	COLOR	MATERIAL	REF.
99	Natural	Madera	24866

Espátula / raspador para masa de pizza

MEDIDAS (cm)	COLOR	MATERIAL	REF.
11*15,2	Plateado	Inox	550811



Espátula plancha

MEDIDAS (cm)	COLOR	REF.
38*7,5*5,5	Mango negro	273



Aro enrejado para pizza

MEDIDAS (cm)	COLOR	MATERIAL	REF.
Ø 25	Plateado	Aluminio	248777
Ø 30	Plateado	Aluminio	248799
Ø 40,6	Plateado	Aluminio	248666
Ø 45,7	Plateado	Aluminio	248677



Plato llano para pizza



MEDIDAS (cm)	COLOR	MATERIAL	REF.
Ø 28	Plateado	Aluminio	247877
Ø 33	Plateado	Aluminio	247899
Ø 35	Plateado	Aluminio	247900
Ø 40,5	Plateado	Aluminio	247911

Contenedor apilable para masa de pizza. 15 L

MEDIDAS (cm)	COLOR	REF.
60*40*9	Blanco	283422



Rack para aros enrejados de pizza

MEDIDAS (cm)	COLOR	MATERIAL	REF.
37*22*25	Plateado	Hierro	248811



Rack para pizza 15 niveles

MEDIDAS (cm)	MATERIAL	REF.
30,4*30,4*68	Metal	24899



Rack para colgar palas de pizza

MEDIDAS (cm)	COLOR	MATERIAL	REF.
12*4,5*9,3	Plateado	Acero	2488



Pala de pizza con palo de madera y cantos afilados

MEDIDAS (cm)	MATERIAL	REF.
40,6*45,7*100	Aluminio y madera	248955



Pala de madera para pizza

MEDIDAS (cm)	COLOR	MATERIAL	REF.
36*41*107	Natural	Madera	28155



Pala de pizza tamaño mini

MEDIDAS (cm)	COLOR	MATERIAL	REF.
17,1*19,7*52,1	Plateado	Aluminio	264655



Pala para servir pizza

MEDIDAS (cm)	MATERIAL	REF.
Ø 35,7	Madera	247988



Pala horno presentación pizza

MEDIDAS (cm)	MATERIAL	REF.
30*28	Madera	909



Pala pizza

MEDIDAS (cm)	MATERIAL	REF.
29*2,5	Bambú	931
35*2,5	Bambú	932

Pala pizza

MEDIDAS (cm)
30
MATERIAL
Madera
REF.
251



Pala pizza gigante

MEDIDAS (cm)	MATERIAL	REF.
37	Madera	259



Bolsa de 41 cm para transporte de pizza

MEDIDAS (cm)	COLOR	MATERIAL	REF.
43*45*13	Rojo	Vinilo	248366

Bolsa de 46 cm para transporte de pizza

MEDIDAS (cm)	COLOR	MATERIAL	REF.
49*48*13	Rojo	Vinilo	248988



Maleta transporte 6 cajas pizza

MEDIDAS (cm)	COLOR	MATERIAL	REF.
40*34*25,5	Rojo	Vinilo	264711
52*48*33,5	Rojo	Vinilo	264722



Mochila térmica impermeable para transporte de alimentos

MEDIDAS (cm)	COLOR	MATERIAL	REF.
44*37*29	Negro	Vinilo	350666



Bolsa transporte de catering

MEDIDAS (cm)	COLOR	REF.
53,3*35,5*33	Negro	309955



Cajas de pizza microcanal ecológicas 350 gr. (100 uds)

MEDIDAS (cm)	COLOR	MATERIAL	REF.
26*26*3,5	Natural	Cartón	248199
29*29*3,5	Natural	Cartón	248211
40*40*3,5	Natural	Cartón	319744



Bolsas SOS para cajas pizza. (100 uds)

MEDIDAS (cm)	COLOR	REF.
37*33*32	Natural Kraf	635122



Cajas octogonales “The pack” 330 gr.
(100 uds)

MEDIDAS (cm)	COLOR	MATERIAL	REF.
26*26*3,8	Natural	Cartón	335444
26*26*3,8	Blanco	Cartón	334433
29*29*3,8	Natural	Cartón	335466
29*29*3,8	Blanco	Cartón	335455
32*32*3,8	Natural	Cartón	335488
32*32*3,8	Blanco	Cartón	335477

Cajas de cartón para pasta 348 g/m²
(50 unid.)

MEDIDAS (cm)	COLOR	MATERIAL	REF.
40*30*8	Blanco	Cartón	269266



Mesitas para el centro de la pizza
(2000 ud)

MEDIDAS (cm)	COLOR	MATERIAL	REF.
Ø 4,5*3	Blanco	PP	248466



Platos redondos pizza. (200 uds)

MEDIDAS (cm)	COLOR	MATERIAL	REF.
Ø 33	Blanco	Cartón	269188



Platos triangulares pizza 1/8 (1000 uds)

MEDIDAS (cm)	COLOR	MATERIAL	REF.
24*18	Blanco	Cartón	269255



Platos triangulares pizza 1/4 (500 uds)

MEDIDAS (cm)	COLOR	MATERIAL	REF.
30*21	Blanco	Cartón	26922



Pilla pizza 'The Pack' cartón ondulado nano-micro (1600 uds).

MEDIDAS (cm)	MATERIAL	REF.
12*15,4*2,7	Cartón	334722



Palas pizza triangulares ‘The Pack’
cartón ondulado nano-micro.
(1200 uds.)

MEDIDAS (cm)	MATERIAL	REF.
21*16,5*3,5	Cartón	334744



Envases pizza triangulares
‘The Pack’ cartón ondulado
nano-micro. (500 uds.)

MEDIDAS (cm)	MATERIAL	REF.
18*23*3	Cartón	334766



Hojas pergamino antigrasa 34 g/m2.
(500 uds)

MEDIDAS (cm)	COLOR	MATERIAL	REF.
31*32	Blanco	Pergamino	248155
31*32	Marrón	Pergamino	333544
35*35	Blanco	Pergamino	333522
35*35	Marrón	Pergamino	333555



BANDEJAS & FUENTES



Bandejas apilables con asas



MEDIDAS (cm)	REF.
46*33*5	907



MEDIDAS (cm)	REF.
33*26*5	908



MEDIDAS (mm)	COLOR	REF.
535*395*45	Wengue	823



MEDIDAS (mm)	COLOR	REF.
615*455*55	Wengue	828



MEDIDAS (mm)	COLOR	REF.
400*400*51	Blanco	831



MEDIDAS (mm)	COLOR	REF.
400*400*51	Wengue	832



MEDIDAS (cm)	COLOR	REF.
42*27*4	Wengue	868



Bandeja con estampado Papel Kraf

MEDIDAS (cm)	REF.
45*36*7	907-1



Bandeja con estampado Base Hidráulica

MEDIDAS (cm)	REF.
45*36*7	907-3



MEDIDAS (cm)	COLOR	REF.
40*40*5,1	Roja	992
40*40*5,1	Gris	993

Bandejas apilables sin asas



MEDIDAS (mm)	COLOR	REF.
290*290*45	Wengue	824
260*180*25	Wengue	825



MEDIDAS (mm)	COLOR	REF.
400*230*20	Wengue fondo rojo	826



MEDIDAS (mm)	COLOR	REF.
260*260*15	Wengue	838
400*400*15	Wengue	842
230*230*30	Wengue	843



MEDIDAS (mm)	COLOR	REF.
300*400*15	Blanco	836
400*400*15	Blanco	840



MEDIDAS (mm)	COLOR	REF.
540*165*40	Negro	844
480*450*20	Negro	845

Cubos multiusos apilable sin asas



Bandeja color haya fondo rojo

MEDIDAS (mm)	REF.
400*400*51	989



MEDIDAS (mm)	COLOR	REF.
105*105*60	Blanco	837
105*105*60	Wengue	798



Bandeja tarjetera c/tapa

MEDIDAS (cm)	COLOR	REF.
20*13*2,3	Wengue	767



Bandeja c/compartimentos

MEDIDAS (cm)	COLOR	REF.
32*23	Blanco	88

Bandeja room service

MEDIDAS (cm)	REF.
60*40*30	804



766-2

Bandeja con compartimentos

MEDIDAS (cm)	COLOR	REF.
31*31*4,5	Miel	766
31*31*4,5	Blanca	766-1
31*31*4,5	Wengue	766-2



Bandeja room service

MEDIDAS (mm)	COLOR	REF.
55*32*4,5	Madera	672
55*32*4,5	Envejecido	672-1





Bandeja bambú

<u>MEDIDAS (cm)</u>	<u>REF.</u>
43*29*6,5	817



Bandeja de bar antideslizante redonda Olympia

<u>MEDIDAS (mm)</u>	<u>MATERIAL</u>	<u>REF.</u>
305	INOX	DP207



Bandeja tarjetera

MEDIDAS (mm)	REF.
18*11*1	91



Bandeja tarjetera con pinza

MEDIDAS (cm)	REF.
13*8	661
21*12,5	662



Bandeja camarero

MEDIDAS (cm)	REF.
40	139
45	140



Bandeja autoservicio INOX 18/10

MEDIDAS (cm)	CARACTERISTICAS	REF.
34*34	4 compartimentos	984
34*34*3.5	5 compartimentos	540



Fuente oval

MEDIDAS (cm)	REF.
25	191
30	192
40	193
45	194
50	196
60	197
80	198



Bandeja

MEDIDAS (cm)	MATERIAL	REF.
24*38	INOX	704
30*45	INOX	705

MESA





Bandeja con asas inox especial para servir arroces

MEDIDAS (cm)	MATERIAL	REF.
27*19,5*1,5	INOX	591/1



Bandeja con asas inox con soporte de madera

MEDIDAS (cm)	COLOR	REF.
27*19,5*1,5	Caoba	591/2
27*19,5*1,5	Natural	591/3



Bandeja de madera

MEDIDAS (cm)	COLOR	REF.
30*21,5*2	Caoba	602
30*21,5*2	Natural	603





Cubo de cava galvanizado modelo aljibe

MEDIDAS (cm)	MATERIAL	REF.
19*15 capacidad 3 litros	Galvanizado	473
23*18 capacidad 5 litros	Galvanizado	474
25*20 capacidad 7 litros	Galvanizado	475
27*22 capacidad 9 litros	Galvanizado	476
29*25 capacidad 11 litros	Galvanizado	477



Cubo galvanizado

MEDIDAS (cm)	MATERIAL	REF.
23*25 capacidad 11 litros	Acero galvanizado	478
25*27 capacidad 14 litros	Acero galvanizado	479
27*30 capacidad 18 litros	Acero galvanizado	480



Caldero galvanizado

MEDIDAS (cm)	MATERIAL	REF.
14*13 capacidad 6 litros	Acero galvanizado	481
16*35 capacidad 10 litros	Acero galvanizado	483
17*40 capacidad 14 litros	Acero galvanizado	484
20*45 capacidad 22 litros	Acero galvanizado	485
28*75 capacidad 70 litros	Acero galvanizado	486



Tenedor de churrasco

MEDIDAS (cm)	REF.
21,5*4,5	353/1



Hachuela churrasco

MEDIDAS (cm)	REF.
21,5*4,5	453



Barbacoa de mesa rectangular

MEDIDAS (cm)	MATERIAL	REF.
34*23*21	Pintura especial anticorrosiva	471

Barbacoa de mesa vitrificada redonda

MEDIDAS (cm)	MATERIAL	REF.
28	Acero esmaltado	470



Pincho moruno extra largo

MEDIDAS (cm)	MATERIAL	REF.
76	Acero con mango de madera	497



Navaja extra larga especial para tartas de boda

MEDIDAS	MATERIAL	REF.
1 metro	Acero con mango de madera	498



Soporte para fuentes - 3 pies

MEDIDAS (cm)	MATERIAL	REF.
16*20	Hierro macizo	499



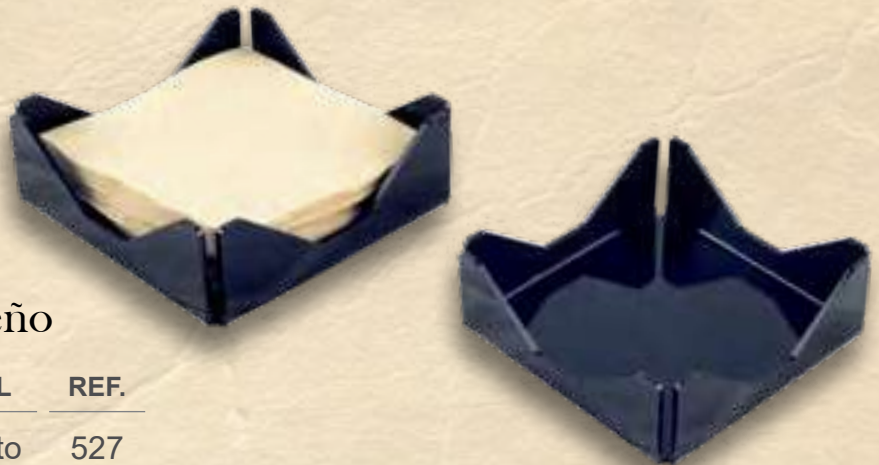
Tenderete de madera de haya con barra de acero

MEDIDAS (cm)	MATERIAL	REF.
29*19,5*21	Madera de haya	42



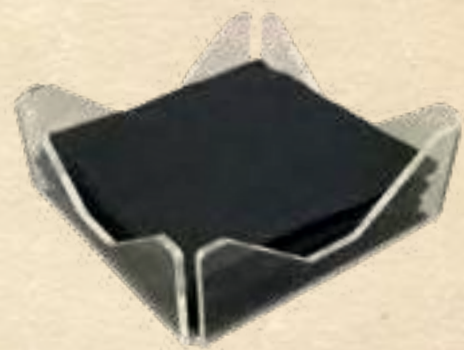
Flanera de aluminio

MEDIDAS (mm)	PESO	MATERIAL	REF.
40(Al) * 70(Ø) capacidad 105 ml	20 g	Aluminio	084
50(Al) * 85(Ø) capacidad 227 ml	30 g	Aluminio	084/1
55(Al) * 110(Ø) capacidad 284 ml	40 g	Aluminio	084/3



Servilletero de cóctel diseño

MEDIDAS (cm)	COLOR	MATERIAL	REF.
11,5*11,5*4	Negro	Metacrilato	527

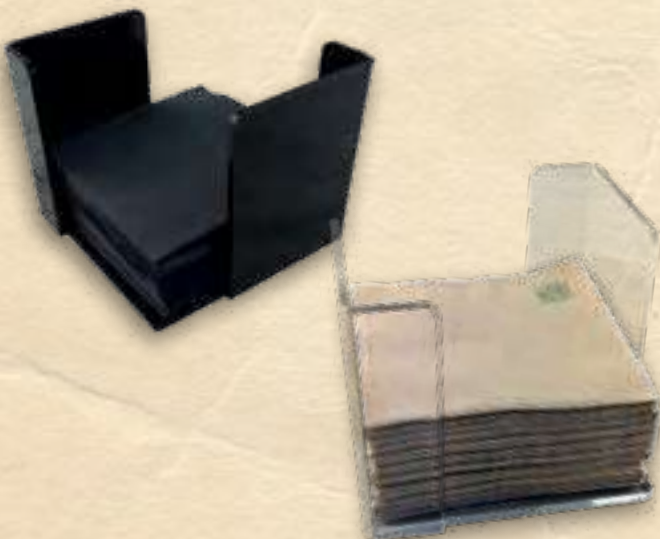


Servilletero de cóctel diseño

MEDIDAS (cm)	COLOR	MATERIAL	REF.
11,5*11,5*4	Blanco	Metacrilato	530

Servilletero de cóctel diseño

MEDIDAS (cm)	COLOR	MATERIAL	REF.
11,5*11,5*4	Transparente	Metacrilato	530/1



Servilletero de cóctel diseño Hostelnovo

MEDIDAS (cm)	COLOR	MATERIAL	REF.
10*10	Transparente	Metacrilato	528
10*10	Negro	Metacrilato	528/1



Servilletero de cóctel forma caja

MEDIDAS (cm)	COLOR	MATERIAL	REF.
13*11*5	Negro	Metacrilato	529



Servilletero de cóctel forma caja

MEDIDAS (cm)	MATERIAL	REF.
10*10	Metacrilato	531



Servilletero de cóctel recto

MEDIDAS (cm)	COLOR	MATERIAL	REF.
10*10	Negro	Metacrilato	535



Servilletero de cóctel forma caja

MEDIDAS (cm)	MATERIAL	REF.
10*10	madera envejecida	884/1



Servilletero mini services
c/ porta menú

MEDIDAS (cm)	COLOR	MATERIAL	REF.
14*11*9	Transparente	Metacrilato	353



Servilletero mini services
c/ porta menú

MEDIDAS (cm)	COLOR	MATERIAL	REF.
14*11*9	Negro	Metacrilato	354



Dispensador de servilletas TORK

MEDIDAS (cm)	REF.
14,5*19,10*30,7	db465

Servilletero de cóctel recto

MEDIDAS (cm)	COLOR	MATERIAL	REF.
11,5*11,5*4	Blanco	Metacrilato	533
11,5*11,5*4	Transparente	Metacrilato	534



Servilletero junior envejecido
plano c/ porta menú

MEDIDAS (cm)	MATERIAL	REF.
14*11*9	madera envejecida	342/2



Servilletero junior negro
plano c/ porta menú

MEDIDAS (cm)	MATERIAL	REF.
14*11*9	madera envejecida	342/4



Servilletero madera

MEDIDAS (cm)	REF.
10,5*10,5*4,5	860
10,5*10,5*4,5	860-1
10,5*10,5*4,5	864
10,5*10,5*4,5	866



Servilletero eco

MEDIDAS (cm)	REF.
10*10	963

Servilletero pinza B/

MATERIAL	REF.
Madera	272



Cajita servilleta

MEDIDAS (cm)	REF.
10*10	884

Servilletero PVC

MEDIDAS (cm)	MATERIAL	REF.
10*10*10	Propileno	390



Servilletero
mini service

REF.

733



389



388

Servilletero metacrilato

MEDIDAS (cm)	MATERIAL	REF.
10*10*10	Metacrilato	389
10*10*5	Metacrilato	388



Servilletero junior

MEDIDAS (cm)	COLOR	REF.
10*9*13,5	Sapelly/ Madera	342



Servilletero junior envejecido

MATERIAL	REF.
Madera envejecida	342-2



Servilletero junior con porta carta

MEDIDAS (cm)	MATERIAL	REF.
10*9*13,5	INOX	690



137



386, 387



391



666

Servilleteros variados

MEDIDAS (cm)	MATERIAL	REF.
4,7*2,5	INOX	137
10,5*10,5*11	INOX	386
15*15*10	INOX	387
10*10*10	INOX	391
10*9*13,5	INOX	666

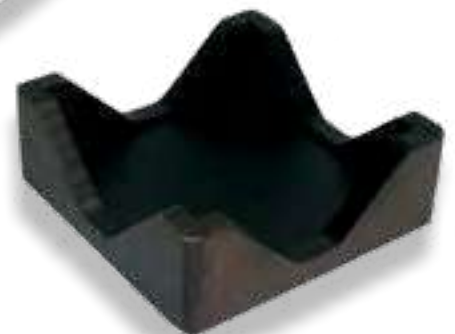


Servilletero espiral

MEDIDAS (cm)	MATERIAL	REF.
Ø 4,5*7	INOX	138

Servilletero de diseño

MEDIDAS (cm)	COLOR	REF.
10*10*4,5	Blanco	793
10*10*4,5	Wengue	794





Porta menú imitación madera

MEDIDAS (cm)	REF.
25*16	352



Caja mini multiusos dos colores vintage

MEDIDAS (cm)	REF.
25*17*10	925/3



Caja vinagrera metacrilato

MEDIDAS (cm)	COLOR	MATERIAL	REF.
11*11*8,5	Negro	Metacrilato	526



Soporte vinagrera

COLOR	MATERIAL	REF.
Negro	Metacrilato	249/ 2



Soporte vinagrera salero + especiero

COLOR	MATERIAL	REF.
Negro	Metacrilato	250/ 2

Porrón 1 Litro

<u>CAPACIDAD (ml)</u>	<u>REF.</u>
1000	312



Porrón 1/4 Litros

<u>CAPACIDAD (ml)</u>	<u>REF.</u>
250	312-1



Micro palet + Salero y especiero

MEDIDAS (cl)	COLOR	REF.
12*8*2,2	Blanco/negro	792



Micro palet. Salero + Especiero

MEDIDAS (cm)	REF.
12*8*2,2	924



Mini palet porta chupitos 4 agujeros

MEDIDAS (cm)	REF.
20*12*2,4	904



Micro palet porta chupitos

MEDIDAS (cm)	REF.
12*8*2,2	923



Micro palet. Especial Tequila

MEDIDAS (cm)	REF.
12*8*2,2	887



Palet porta velas

MEDIDAS (cm)	MATERIAL	REF.
12*8*2,3	Madera color Wengue	922



Caja vinagrera + biberón

MEDIDAS (cm)	REF.
13*19*7	991



Caja cambio

MEDIDAS (cm)	REF
15*9*5	901



Cajita vinagrera + salero - especiero

REF.
870
872



Cajita azucarillos- té

CANTIDAD (u)	REF.
10	888



Soporte vinagrera sin saleros

COLOR	REF.
Natural	249
Envejecido	249-1



Soporte vinagrera con salero

COLOR	REF.
Natural	250
Envejecido	250-1



Caja vinagrera, salero y especiero

REF.
787



Caja vinagrera c/ saleros wengue

MEDIDAS (cm)	COLOR	REF.
11,5*11,5*8,5	Wengue	787-1



Cajita
azucarillos- té

REF.
886



Caja de madera
para infusiones

REF.
1014



Caja de té mini
con tapa

REF.
1013



Porta pajas

MEDIDAS (cm)	MATERIAL	REF.
4*10	INOX	683



Palillero Junior

MEDIDAS (cm)	MATERIAL	REF.
5,5*4	INOX	684



Palillero

MEDIDAS (cm)	MATERIAL	REF.
2,5*5	INOX	207



Plato cambio

MEDIDAS (cm)	MATERIAL	REF.
13	INOX	92



Rabanera "Ritz"

MEDIDAS (cm)	REF.
10,5*5	313



Plato huevo
o canalones

REF.
132
133



Placa mesa reservado

MEDIDAS (cm)	IDIOMA	REF.
12*4*5	Español	50
	Catalán	51
	Francés	52



Número mesa perforado 1-99

MEDIDAS (cm)	MATERIAL	REF.
6*7,5*4,5	INOX	49



Placa reservado camareros

MEDIDAS (cm)	MATERIAL	REF.
25*5*5	Metacrilato	678



Número mesa universal

MEDIDAS (cm)	MATERIAL	REF.
6*7,5*4,5	Acero / vinilo	109



Números mesa del 1-25

MEDIDAS (cm)	MATERIAL	REF.
6*4,5*4,5	Madera	011151



Soporte número banquete

MEDIDAS (cm)	MATERIAL	REF.
20	INOX	721
40	INOX	722



Pinza porta precios / números

MEDIDAS (cm)	MATERIAL	REF.
6	INOX	110
10,2	INOX	111



Papelera sobremesa

MEDIDAS (cm)	MATERIAL	REF.
Ø 7*12	INOX	99



Expositor frutas

MEDIDAS (cm)	MATERIAL	REF.
20*25	INOX	623



Cenicero agua

MEDIDAS (cm)	MATERIAL	REF.
9*6	INOX	162



Cenicero agua plano

MEDIDAS (cm)	MATERIAL	REF.
8,6*4,5	INOX	161



Jarra Bristol

MEDIDAS (ml)	MATERIAL	REF.
125	INOX	178
250	INOX	179
500	INOX	180
1000	INOX	181
1500	INOX	186

Tetera Bristol con filtro

MEDIDAS (ml)	MATERIAL	REF.
125	INOX	182
250	INOX	183
500	INOX	184



Pizarra soporte

MEDIDAS (cm)	REF.
23*14,5	252



Soporte salero
+ especiero

REF.
53



Salero windsor

COLOR	REF.
Negro	106
Blanco	107



Salero facetas

MEDIDAS (cm)	MATERIAL	REF.
4*6	Cristal	97



Salero Windsor tapón INOX

MEDIDAS (cm)	MATERIAL	REF.
4, 5	Cristal	104



Especiero windsor
1 agujero

REF.

100



Especiero Windsor tapón INOX

MEDIDAS (cm)

4, 5

MATERIAL

Cristal

REF.

105



Azucarero dosificador

MEDIDAS (cm)

7,5*14

MATERIAL

Cristal

REF.

123



Salero cocina

MEDIDAS (cm)

7,5*14

MATERIAL

Cristal

REF.

124



Gazpacho 5 recipientes

REF.

596



Juego azúcar 3 servicios

REF.

620



Juego azúcar 2 servicios

REF.

621



Azucarero rotativo 3 servicios sin tapa

MEDIDAS (cm)

20*23

MATERIAL

Cristal

REF.

730



Salero, Palillero, Especiero bobinga

MEDIDAS (cm)

9

MATERIAL

INOX

REF.

281

Salero

9

INOX

282

Palillero

9

INOX

283

Especiero

Molinillo pimienta



MEDIDAS (cm)	MATERIAL	REF.
16,5	Madera	370
21	Madera	371
26,5	Madera	372

Molinillo salero 12 cm



MEDIDAS (cm)	COLOR	REF.
12	Negro/Madera	373



Molinillo pimienta mesa

MEDIDAS (cm)	COLOR	REF.
14	Negro/Madera	374



Molinillo madera

MEDIDAS (cm)	REF.
30	275
21	277



Molinillo madera

MEDIDAS (cm)	REF.
40	278



Molinillo madera gigante

MEDIDAS (cm)	REF.
61	278-1



Tenedor crustáceos

MEDIDAS (cm)	MATERIAL	REF.
19	INOX	89



Aguja riñones oval

MEDIDAS (cm)	MATERIAL	REF.
20	INOX	1
28	INOX	2



Aguja riñones florete

MEDIDAS (cm)	MATERIAL	REF.
25	INOX	47
40	INOX	48

Aguja caracoles



MEDIDAS (cm)
10
MATERIAL
INOX
REF.
16

Tijera rompe-marisco “Eco”

REF.

396



Tijera rompe marisco recta

MEDIDAS (cm)	MATERIAL	REF.
17	INOX	392



Cuchillo ostras

MEDIDAS (cm)	MATERIAL	REF.
16	Mango plástico	101



Cuchillo quesos

MEDIDAS (cm)	MATERIAL	REF.
28,5*3,5	INOX	163



Cuchillo queso

MEDIDAS (cm)	REF.
20	609



Hachuela churrasco Mikarta

COLOR	REF.
Negro	453 *

* personalizables



Pala recoge migas

MEDIDAS (cm)	MATERIAL	REF.
30*7,5	INOX	320



Recoge migas bolígrafo

MEDIDAS (cm)	MATERIAL	REF.
20	INOX	321

Copa helado

MEDIDAS (cm)	MATERIAL	REF.
10	INOX	805



Sopera con base

MEDIDAS (cm)	MATERIAL	REF.
24	INOX	806

Envase para bebidas calientes

MEDIDAS (cm)	MATERIAL	REF.
3	Cartón y plástico especial	22
5		23



Cubo

MEDIDAS (cm)	MATERIAL	REF.
21	Zinc	986
23	Zinc	987
26	Zinc	988



Campana esférica

MEDIDAS (cm)	MATERIAL	REF.
25	Metacrilato	427
30	Metacrilato	422
40	Metacrilato	423

253



Tapa campana

MEDIDAS (cm)	MATERIAL	REF.
30	Metacrilato	253
30	INOX	254



254



Lata caracoles

MEDIDAS (cm)	MATERIAL	REF.
17*21	Hierro fundido	586
18*18	Hierro fundido	587

Cubierta de plato de policarbonato

REF.

K483



Tapa para platos de plástico

REF.

K499



Cubre platos

MEDIDAS (cm)	MATERIAL	REF.
26	INOX	679



Salva mantel extensible

MEDIDAS (cm)	MATERIAL	REF.
27*27	INOX	149



Hornillo Rechaud Inox

REF.
131



Hornillo Rechaud rústico

REF.
4272291



Plato hierro fundido

MEDIDAS (cm)	REF.
26	99743001



Recarga de gas para hornillo Rechaud

REF.
4279901

COCINA





Colador chino mango de exoglass

MEDIDAS (cm)	MATERIAL	REF.
41*20,3	Acero	w693

Embolsador de patatas

COLOR	MATERIAL	REF.
Gris	ABS	l681



Partidor de nueces y almendras



MEDIDAS (cm)

25*18

MATERIAL

Metal

REF.

472



Sartén honda vitrificada con mango

MEDIDAS (cm)	MATERIAL	REF.
22	Acero esmaltado	514
24	Acero esmaltado	515
26	Acero esmaltado	516
28	Acero esmaltado	517
36	Acero esmaltado	518



Navaja jamonera mango recto

MEDIDAS (cm)	COLOR	REF.
15	Marrón	519



Navaja jamonera mango recto de fibra

MEDIDAS (cm)	COLOR	REF.
15	Blanco	520

Cuchilla recambio paquete 10 unidades

REF.

394/1



Rasqueta plancha aluminio amarilla

MEDIDAS (cm)	COLOR	REF.
30	Amarillo	394

Asadora esmaltada de inducción



MEDIDAS (cm)	MATERIAL	REF.
22	Acero esmaltado	521
24	Acero esmaltado	522
26	Acero esmaltado	523



Sacacorchos

MEDIDAS (cm)	MATERIAL	REF.
12*2	INOX	4

Plancha de hierro fundido doble cara lisa y ondulada

MEDIDAS (cm)	COLOR	MATERIAL	REF.
44*24	Negro	Hierro fundido	487





Pala crema manual

MEDIDAS (cm)	MATERIAL	REF.
10 de diámetro	Hierro con mango de madera	441



Buñelera

MEDIDAS (cm)	MATERIAL	REF.
9 de diámetro	Hierro con mango de madera	488



Pala para hacer migas

MATERIAL	REF.
INOX	490

Sartén honda pulida con mango

MEDIDAS (cm)	REF.
26	33156
28	33157
30	33158
40	33163



Sartén con mango largo

MEDIDAS (cm)	REF.
36	33170
40	33172
50	33174

Sartén honda pulida con patas desmontables

MEDIDAS (cm)	REF.
26	32986
40	32988





Sartén honda vitrificada con 2 asas

MEDIDAS (cm)	REF.
16	32927
20	32929
24	32931
30	32934



Caldero de hierro

MEDIDAS (cm)	REF.
220*110 3 litros	3301
240*220 4 litros	3304
360*180 10 litros	3306



663



665

Molde helado

MEDIDAS	MATERIAL	REF.
16 porciones	Aluminio	663
20 porciones	Aluminio	664
20 porciones	INOX	665



Molde helado

MEDIDAS (cm)	REF.
55	658
45	659

18



19



Molde huevo

MEDIDAS (cm)	MATERIAL	REF.
8*8*2	cuadrado asa plegable	18
8*2	redondo plegable	19

Molde hamburguesas

MEDIDAS (cm)	REF.
10	134

167



168



169



Molde regulable

MEDIDAS (cm)	MATERIAL	REF.
7 - 9	redondo	167
6 - 9	cuadrado	168
8 - 12	triangular	169

Molde nido

MEDIDAS (cm)	MATERIAL	REF.
8	INOX	670
10	INOX	671





Tarro de barro

MEDIDAS (mm)	REF.
170	495



Pala quemar crema desmontable

CARACT.	MATERIAL	REF.
600 w	Disco INOX	405
1000 w	Disco INOX	406



Barro cazuela baja

MEDIDAS (cm)	COLOR	REF.
10	Negra	492
14	Negra	493
18	Negra	494



Cazuela crema catalana

MATERIAL	REF.
Barro cocido	496



Mini cubeta negra rectangular

MEDIDAS (cm)	MATERIAL	REF.
13,7*9,2*3,8 (17,8 con asas)	Hierro fundido	643

Mini sartén

MEDIDAS (cm)	MATERIAL	REF.
10*3	INOX	641
12,7	Hierro fundido	650



Mini cazuelas redondas con asas

MEDIDAS (cm)	COLOR	REF.
Ø 16,9	Hierro fundido	652
Ø 18	Hierro fundido	653



Mini cazuela c/ tapa

MEDIDAS (cm)	REF.
12,7	651



Mini cazuelas redondas con tapas

MEDIDAS (cm)	COLOR	REF.
Ø 10	Hierro fundido	654
Ø 12,7	Hierro fundido	651
Ø 14	Hierro fundido	655



Plato campestre + base madera

MEDIDAS (cm)	REF.
22	667



Espumadera f/ cazo

MATERIAL	MEDIDAS (cm)	REF.
Madera	24	463



Espumadera mixta

MEDIDAS (cm)	REF.
14	536
16	537
18	538



Cazo industrial monobloc

MEDIDAS (cm)	MATERIAL	REF.
8	INOX	563
10	INOX	564
12	INOX	565
14	INOX	566



Cazo alambre

MEDIDAS (cm)	MATERIAL	REF.
22	INOX	626
24	INOX	627
26	INOX	628
28	INOX	629
30	INOX	630
32	INOX	631



Cacillo aceitunas

MEDIDAS (cm)	MATERIAL	REF.
29,5* Ø 6	INOX	45



Cacillo salsas

MEDIDAS (cm)	MATERIAL	REF.
14*5	INOX	114



Espumadera alambre

MEDIDAS (cm)	MATERIAL	REF.
14	INOX	71
16	INOX	72
18	INOX	73
20	INOX	74



Alcuza

MEDIDAS	REF.
18/10 de 0.5 cl	209
18/10 de 1.5 cl	209-1

Corta pizza

REF.

63



Abre ostras industrial



MEDIDAS (cm)	MATERIAL	REF.
18	INOX	102



Rasqueta plancha universal

MEDIDAS (cm)	CARACT.	REF.
28*11	INOX	397



Cuchilla recambio rasqueta

MEDIDAS (u)	CARACT.	REF.
10	INOX	398



Espetos

MEDIDAS (cm)	MATERIAL	REF.
22,5*16,5	INOX	57



Espada

MEDIDAS (cm)	MATERIAL	REF.
43	INOX	27



Triángulo chino

MATERIAL	REF.
Madera	421



Triángulo para colador chino

MEDIDAS (cm)	MATERIAL	REF.
40/27*2	INOX	506



Pincho minuta

MEDIDAS (cm)
Ø 8 *18
MATERIAL
INOX
REF.
508



Soporte pincho

MEDIDAS (cm)
55
MATERIAL
INOX
REF.
6



Cesta cocer marisco

MEDIDAS (cm)	MATERIAL	REF.
28*28	INOX	211
38*38	INOX	212
48*18	INOX	213

Tapón vertedor botella Bitter

MATERIAL	REF.
INOX y corcho	122



Gancho carne

MEDIDAS (cm)	MATERIAL	REF.
12	INOX	11
17	INOX	12
28	INOX	12-1



Quemador alcohol

<u>MATERIAL</u>	<u>REF.</u>
Acero niquelado	401

Germinador de semillas

<u>REF.</u>
36



Peso para plancha

<u>REF.</u>
326



Colador chino c/ dosificador

MEDIDAS (cm)	REF.
18,5	983



Expositor longaniza

REF.
702



Limpia-vasos

MATERIAL	REF.
Plástico	1023

PINZAS





Pinza pastelería premium

MEDIDAS (cm)	MATERIAL	REF.
18	INOX	031/1



Pinza pastelería lujo

MEDIDAS (cm)	MATERIAL	REF.
18	INOX	31



Pinza pastelería con aro

MEDIDAS (cm)	MATERIAL	REF.
16	INOX	660



Pinza caracoles

MEDIDAS (cm)	MATERIAL	REF.
16	INOX	24



Pinza ensalada

MEDIDAS (cm)	MATERIAL	REF.
22	INOX	469



Pinza spaghetti

MEDIDAS (cm)	MATERIAL	REF.
24	INOX	583

Pinza buffet

MEDIDAS (cm)	MATERIAL	REF.
24	INOX	468





Pinza horno

MEDIDAS (cm)	MATERIAL	REF.
19	INOX	582



Pinza Barbacoa

MEDIDAS (cm)	REF.
57	402
30	403



Pinza azucar

MEDIDAS (cm)	REF.
18	20

Pinza azúcar mini

MEDIDAS (cm)	MATERIAL	REF.
8	INOX	69



Pinza hielo con muelle

MEDIDAS (cm)	MATERIAL	REF.
16,5	INOX	37
19,5	INOX	38
19	INOX	39



Pinza para sushi

MEDIDAS (cm)	REF.
22	66



Pinza para sushi

MEDIDAS (cm)	REF.
15	144





Pinza charcutería

MEDIDAS (cm)	MATERIAL	REF.
10	INOX	656

Pinza de precisión

MEDIDAS (cm)	REF.
31	82
21	83



Pinza mini para espinas

MEDIDAS (cm)	REF.
11	129

Condiciones de venta

Condiciones

Península: portes pagados a partir de 400€

Baleares: portes pagados a partir de 500€

Islas Canarias: portes pagados a partir de 1,200€

Formas de pago

Recibo domiciliado.

Pagaré.

Cheque.

Confirming.

Según la normativa vigente no se aceptan formas de pago superiores a 60 días.



 **HostelNovo**
productos de hostelería